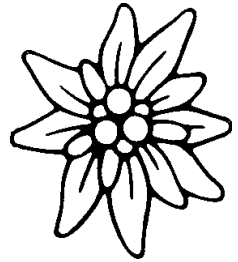


# **Sektion Waakirchen des Deutschen Alpenvereins e.V.**



---

Waakirchen, im Januar 2005

## **Sektionsmitteilungen mit Tourenprogramm 2005 Vorwort des Vorstandes**

Liebe Sektionsmitglieder,  
liebe Bergfreunde

Am 03.09.2004 wurde sie nun feierlich eröffnet - unsere gemeinsam geschaffene Kletterhalle der sieben Trägerversionssektionen in Bad Tölz.

Bei dieser Veranstaltung konnte u.a. auch die mehrfache deutsche Meisterin im Sportklettern, Marietta Uhden, begrüßt werden.

Von besonderer Wichtigkeit war natürlich, dass für diesen Bau der vorgegebene Preisrahmen eingehalten werden konnte. Des Weiteren zeichnet sich auch die erwartete hohe Auslastung ab.

Jetzt können sich dort Kletterer aller Couleure tummeln, die sich irgendwo zwischen dem 3.ten und 10.ten Schwierigkeitsgrad zuhause fühlen.

Auch unsere Sektion hat dort bereits mehrfach das Klettern unter Aufsicht der Tourenführer angeboten. Der Zuspruch war sehr gut und vielleicht findet sich unter den Teilnehmern der ein oder andere Sportkletterer der Zukunft wieder.



## DAV Sektion Waakirchen

Es war auf jeden Fall der richtige Schritt, an diesem - wohl einmaligen - Kraftakt mitgewirkt zu haben.

Weitere Informationen zur Kletterhalle findet ihr im Internet unter [www.kletterzentrum-badtoelz.de](http://www.kletterzentrum-badtoelz.de).

Ich möchte euch hiermit auch herzlich zur Jahreshauptversammlung einladen, die am 17. Februar 2005 beim Knabl stattfindet. Da schon wieder Neuwahlen auf der Tagesordnung stehen, wird um zahlreiche Teilnahme gebeten.

Für 2005 wünsche ich euch und euren Familien ein erlebnisreiches und unfallfreies Bergjahr.

Erwin Welzmler  
1. Vorstand

Viel Spaß bei unseren Touren und „Berg Heil“ wünschen euch

<b>Kinder-/Jugendgruppe:</b>	Mike Korinth	08021/7266
<b>Kinder-/Jugendgruppe:</b>	Vestl Landenhammer	08021/8226
<b>Familiengruppe:</b>	Helmut Mai	08021/9113
<b>Bergtouren:</b>	Fritz Meitinger	08041/6412
<b>Bergtouren:</b>	Helmut Sappl	08021/8543
<b>Bergtouren:</b>	Eckard Schmitt	08021/8347
<b>Bergtouren:</b>	Rudi Wartner	08021/233
<b>Bergradln:</b>	Christl Merz	08041/6785
<b>Klettern:</b>	Sepp Motzet	08021/5588
<b>Klettersteige:</b>	Gottfried Seemann	08025/6568
<b>Schi- und Hochtouren:</b>	Willi Petermüller	08021/8374
<b>Gymnastik:</b>	Gerhard Greisinger	08021/8059

**Wenn du das Tal sehen möchtest,  
steige auf den Berg.**

### Impressum

Die Sektionsmitteilungen werden herausgegeben von der Sektion Waakirchen des Deutschen Alpenvereins e.V.

Anschrift der Geschäftsstelle: Eichenweg 3, 83666 Waakirchen, Tel. 08021/8334.  
Redaktion Mike Korinth, Auflage 1000 Stück

# Sektionsmitteilungen 2005

## Tourenprogramm 2005

### Januar

- Familiengruppe** Die Touren werden kurzfristig, je nach Lust und Laune der Kinder, Wetterlage und Teilnehmerzahl angeboten. Die Interessenten werden jeweils angeschrieben. Auskünfte erteilt Helmut Mai.
- Kinder/Jugend** 16.01.05 Schlittenfahren oder IMAX, je nach Schneelage - (nach der geeigneten Rodelbahn wird schon gesucht)
- Schitour** eine Tagesschitour im Monat. Termine jeweils aus der Tagespresse und dem AV e-mail-Verteiler. VS-Gerät und Lawinenschaukel sind zwingend mitzunehmen, nach Möglichkeit auch eine Lawinsonde

### Februar

- Kinder/Jugend** 13.02.05 IMAX oder Schlittenfahrt, (wie oben) je nach Schneelage
- Schitour** Tagesschitour - siehe Januar

### März

- Kinder/Jugend** 13.03.05 ins Blaue - je nach Wetter- oder Schneelage
- Schitour Willi** Tagesschitour - Termin und Ziel je nach Wetterlage bzw. Lawinensituation - siehe Januar. Auskunft beim Willi Petermüller
- Schitouren Willi** Tagesschitour - siehe Januar
19. - 25. März Schihochtouren in den Walliser Alpen  
Stützpunkt Hotel oder Touristenlager in Saas-Almagell  
Anspruchsvolle Touren im Saaser Tal (Gehzeiten bis 6 h mit bis zu 1600 HM): Stellhorn, Weissstor, Mittelrück, Weissmies, Strahlhorn
- Schitour Sepp** 05.03.05 - 08.03.05 Fanes-Gebiet in den Dolomiten. Übernachtung in der Fanes-Hütte  
Auskunft und Anmeldung bei Sepp Motzet

### April

- Kinder/Jugend** 17.04.05 Großer Riesenkopf

### Mai

- Kinder/Jugend** 01.05.05 Buchstein (Roß und Buchstein)
- Ausbildung** 07.05.05 Kletterkurs für Kinder ab 8 Jahren & Jugendliche  
Klettergarten Heilbrunn oder Kletterhalle Bad Tölz
- Tourengruppe** 22.05.05 Rabenkopf, von Jachenau aus  
ca. 800 HM, Gehzeit ca. 5 Std., Treffen 07:00 Uhr

### Juni

- Kinder/Jugend** 12.06.05 Brunnstein von der Rosengasse
- Tourengruppe** 19.06.05 Fleischbank, Karwendel Hinterriss Alpenhof  
ca. 1000 HM, Gehzeit ca. 5 - 6 Std. Treffen 07:00 Uhr

## DAV Sektion Waakirchen

---

- Klettern** 04.06/05.06.03 sowie 11.06/12.06.05  
Grundkletterkurs von der „Halle zum Klettergarten“. Kinder unter 12 Jahren nur in Begleitung eines Erwachsenen.  
Genauere Infos bekommt ihr beim Sepp Motzet
- Klettersteig** 18.06.05 "Widauersteig" auf den Scheffauer  
Schwierigkeit KS-2, mehr Infos gibt's beim Gottfried Seemann
- Juli**
- Kinder/Jugend  
Tourengruppe** 17.07.05 auf's Grasköpfl von Fall aus  
17.07.05 Kienberg (1780m), Brandenburg  
ca. 850 HM, Gehzeit ca. 5 Std., Treffen 06:30Uhr
- Kombi-Tour** Bergradl und zu Fuß, evtl. Fischbachalmrunde mit Besteigung des Hohen Grasbergs von der Fischbachalm aus.  
Interessenten sollen sich mit dem Fritz Meitinger in Verbindung setzen
- Hochtour** 2./3.07.05 Hoher Tenn, 3368m, Hohe Tauern  
Anspruchsvolle Hochtour mit Klettersteigpassagen, Aufstieg ca. 4½ Std., Stützpunkt Gleiwitzer Hütte, Anmeldung wg. Hüttenreservierung spätestens zwei Wochen vorher bei Willi
- Klettern** 09.07. - 12.07.05 Klettern in Arco - Vom „Klettergarten zum alpinen Sportklettern“  
Übernachtung: Camping Arco, Infos und Anmeldung beim Sepp Motzet  
Kinder unter 12 Jahren nur in Begleitung eines Erwachsenen
- Klettersteig** 16.07.05 "Pidinger Klettersteig" auf den Hochstaufen  
Schwierigkeit KS-4/5, Anmelden beim Gottfried Seemann
- August**
- Kinder/Jugend  
Tourengruppe** 02.08. - 04.08.05 3-Tages Tour Höhenwanderung über dem Tal der Prien  
21.08.05 Gilfert, 1508m, Tuxer Alpen ca. 950 HM, Gehzeit ca. 5 Std., Treffen 06:30 Uhr
- Hochtour** 06./07.08.05 Schrammacher, 3411m, Zillertaler Alpen  
Gletscher, ausgesetzte Block- und Firngrate, Schwierigkeit II, Aufstieg 4 Std., Stützpunkt Pfitscherjoch-Haus. Anmeldung wg. Hüttenreservierung spätestens zwei Wochen vorher bei Willi
- Klettersteig** 20.08.05 Über "Mannlsteig" auf den Hohen Göll  
Schwierigkeit KS-2/3, Anmelden beim Gottfried Seemann
- September**
- Kinder/Jugend  
Tourengruppe** 11.09.05 Rohntal-Tortal Runde  
11.09.05 Hahnkampl, Gramaialm- über Lamsenjochhütte un Gramai-HL  
ca. 1000 HM, Gehzeit 5 - 6 Std., Treffen 06:30 Uhr
- Hochtour** bei Interesse noch eine Tour auf einen 3000er ohne Gletscher
- Klettersteig** 10.09.05 Über das Höllental auf die Zugspitze  
Schwierigkeit KS-3, Anmelden beim Gottfried Seemann ➤

# Sektionsmitteilungen 2005

## Oktober

### Kinder/Jugend Tourengruppe

- 16.10.05 Wildalpjoch (Sudelfeld)  
16.10.05 Seebergsitze von Pletzachalm  
ca. 1000 HM, Gehzeit 5 - 6 Std., Treffen 07:00 Uhr  
08.10.05 "Vielleicht gäd no oana", je nach Wetter (Schnee)

### Klettersteig

## November

### Kinder/Jugend Tourengruppe

- 13.11.05 Lenggries - Hirschtalsattel - Bad Wiessee  
13.11.05 Tegernsee, Neureuth, Gindelalm, Kreuzberg,  
Alpbachtal, Tegernsee

## Dezember

### Kinder/Jugend

- 02.12.05 Nikolausfeier auf der Sigriz-Alm

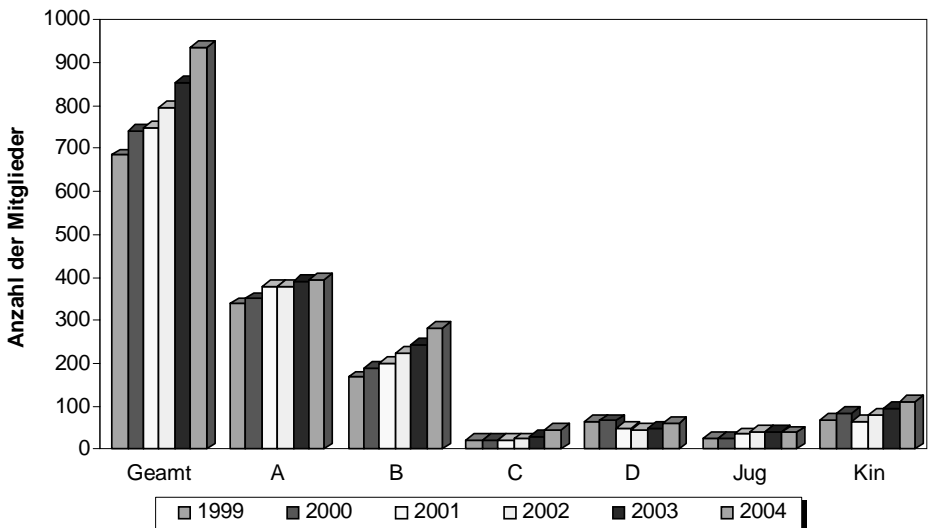
## Gymnastik

Jeden Dienstag, außer in den Ferien, findet ab 20:00 Uhr in der Turnhalle Waakirchen eine Gymnastikstunde statt. Um 21:00 Uhr kann dann noch Volleyball gespielt werden.

Weitere Infos gibt es bei Gerhard Greisinger!

Vitamin-Freak: Einer von denen, die die lebendigen Karotten nackt ins kochende Wasser werfen.

### Mitgliederbewegung der Sektion Waakirchen



### 3-Tagestour der DAV-Jugend rund um die Benediktenwand (3.8.-5.8.2004)

So da standen wir mal wieder alle mehr oder weniger fit um 7:50 Uhr am Schaftlacher Bahnhof und sahen gespannt unserer diesjährigen 3-Tagestour entgegen. Dieses Jahr wurden wir wieder von Vestl Landenhammer, Christl Korinth und nach einer zweijährigen Pause auch wieder von Mike Korinth begleitet und durften uns über drei neue Gesichter freuen. Wir, das waren: Lisa Beninga, Josef Schröttle, Stefanie Reber, Vroni Landenhammer, Flori Landenhammer, Anderl Petermüller, Beni Petermüller, Eva Westermeier, Andrea Korinth.

Angefangen hat die Tour gleich ganz gut, indem die BOB einen Oberleitungsschaden hatte, der uns 10 Minuten länger warten lies. Nachdem wir in Lenggries angekommen waren brachte uns netterweise ein Bus in die Jachenau. Von dort aus gingen wir in Richtung Lainbachtaler Wasserfälle los, wo wir unsere erste ergiebige Pause machten. Dabei wären zwei Bergsteigerinnen bei dem Versuch sich zu entleeren fast abgestürzt. Erfrischt durch das kalte Wasser zogen wir wieder los und waren erstaunt, wie steil es nun voranging. Die nächste Pause vertrieben wir uns mit einer Ameisenschlacht. Im Vergleich zum letzten Jahr mussten wir nur 122 Stufen zurücklegen was für uns ja ein "Klacks" ist. Nach fünf Stunden sind wir endlich an der Tutzinger Hütte (1327m) angekommen. Beim Beziehen unser Bettenlager stellten wir Mädels mit Erschrecken fest, dass wir zwei Mitschläferinnen haben, die sich später als fürchterlich nervig und laut schnarchend heraus stellten. Das Abendessen war teilweise so stark gewürzt, was uns zum schnellen Austrinken unseres spendierten Skiwassers anregte, aber wir haben es alle überlebt. Bevor wir in unsere Betten fielen mussten sich einige von erst noch von den Schock namens Stromausfall erholen (21:35Uhr).

Am nächsten Tag zogen wir einigermaßen ausgeschlafen und wohl gestärkt Richtung Benediktenwandgipfel los, wobei es zu einigen Wetten kam, die um unsere Schnelligkeit gingen. Auf dem Weg nach oben begegneten wir noch einen Steinbock, der sich geduldig von uns fotografieren lies. Vom Gipfel (1801m) wurden wir durch einen Dohlenangriff schnell wieder vertrieben. Runter gings den steilen Altweibersteig wo uns Beni und Flori mit Tannenzapfen bombadierten. Die lang ersehnte Pause verbrachten wir mal wieder in Gesellschaft von Ameisen. Nach sieben Stunden anstrengender Wanderung erreichten wir endlich wieder die Tutzinger Hütte, wo uns als Belohnung eine Runde Skiwasser ausgegeben wurde. Das Abendessen war diesmal sehr gut und den Rest des Abends verbrachten wir mit Kartenspielen und Wahrsagerei, wobei einer unserer Kameradinnen (Steffi) vorausgesagt wurde, dass sie den 3.Tag nicht überleben wird (was Gott sei Dank nicht geschehen ist). Ein sehr lustiges abschließendes Kartenspiel sorgte für lang andauernde Lachkrämpfe im Mädchenlager.

Nach einer doch sehr geruhsamen Nacht und einem Abschlussfoto ging es in Richtung Brauneck weiter, wobei uns gleich mehrere sehr widerspenstige Kühe den Weg versperrten. Wir mussten feststellen, dass das Schild "nur für Geübte" ➤

## Sektionsmitteilungen 2005

---

nicht übertrieb. Es war wirklich reine Kletterei! Nach vier Gipfeln machten wir endlich Mittagspause, bei der wir uns an massenhaft Steinbockmist und Segelfliegern erfreuen konnten. Nach dem fünften Gipfel haben wir endlich das Brauneck erreicht. Auf dem steilen Weg nach unten gab es noch einen kleinen Schwächeanfall (gell, Eva!) und eine verzweifelte Suchaktion nach Wasser, die nicht erfolglos blieb. Als wir endlich unten ankamen, wurden die Elterntaxifahrer stürmisch begrüßt. Wir setzten uns dann noch gemeinsam zu Runde Eis und Kaffee zusammen.

Es war eine wirklich schöne Tour bei teilweise vielleicht etwas zu heißem Wetter und wir möchten uns bei unseren Aufsichtspersonen bedanken, dass sie uns mitgenommen haben und hoffen, dass sie für nächstes Jahr wieder eine so schöne Tour planen.



Eva Westermeier  
Andrea Korinth

Teilnehmer:

Landenhammer Flori, Landenhammer Vroni, Westermeier Eva, Beninga Lisa, Korinth Andrea, Petermüller Anderl, Petermüller Beni, Reber Steffi, Schröttle Sepp

Betreuer:

Landenhammer Vestl, Korinth Christl & Mike

Aufstehen:

Die schwerste Arbeit des ganzen Tages, die zumeist schon vor dem Frühstück erledigt werden muß

## Allgemeines

Wenn nichts anderes vereinbart ist der **Treffpunkt** für alle Unternehmungen der Parkplatz vor der **Turnhalle in Waakirchen**. Der genaue Termin wird jeweils kurzfristig in der Tagespresse und in der Schigymnastik bekannt gegeben. **Die Teilnehmer an den Touren der Kinder/Jugendgruppe müssen sich unbedingt beim Mike oder dem Vestl zum genannten Termin anmelden**. Nur so können dann die benötigten Autos geplant und organisiert werden. Wer ohne Anmeldung zu Turnhalle kommt, riskiert alleine dazustehen, wenn kurzfristig etwas dazwischen kommt. Bei den **Klettersteig-Touren bitte unbedingt persönlich** beim Gottfried Seemann anmelden. Für **Schitouren ist die übliche Tourenausrüstung mitzubringen. Zwingend erforderlich ist ein intaktes VS-Gerät** (sonst Ausschluss von der Tour) und eine Lawinenschaufel, **möglichst auch eine Lawinensonde**.

Sämtliche Touren werden als Gemeinschaftstouren durchgeführt. Die **Tourenbegleiter übernehmen nur die Organisation** für die Durchführung der Touren.

"Bergsteigen" ist nie ohne Risiko. Deshalb erfolgt die Teilnahme an einer Sektionsveranstaltung, Tour oder Ausbildung grundsätzlich auf eigene Gefahr und eigene Verantwortung. Mit der Teilnahme an einer Veranstaltung der Sektion verzichtet das Mitglied oder der Teilnehmer auf die Geltendmachung von Schadenersatzansprüchen jeglicher Art gegen die Tourenbegleiter oder Ausbilder, andere Sektionsmitglieder oder die Sektion soweit es sich nicht um Vorsatz oder grobe Fahrlässigkeit handelt und soweit nicht durch bestehende Haftpflichtversicherungen der entsprechende Schaden abgedeckt ist. Insbesondere ist eine Haftung der Ausbilder, Tourenbegleiter und Referenten oder der Sektion - soweit wie gesetzlich zulässig - ausgeschlossen.

Die Sektion besitzt natürlich auch Handy's, die von den Tourenbegleitern immer mitgenommen werden. Trotzdem bitten wir die Teilnehmer um **Mitnahme evtl. eigener Handy's**, damit bei Notfällen Reserven vorhanden sind.

gez. 1. Vorsitzender

## Mitgliedsbeiträge 2005

Der Beitrag, den die Sektion von ihren Mitgliedern erhebt, beträgt 2005 für

	Jahresbeitrag	davon gehen an den Hauptverein
A-Mitglieder	40,90 EUR	26,08 EUR
B-Mitglieder	20,45 EUR	14,32 EUR
D-Mitglieder	17,90 EUR	15,34 EUR
Jugend	09,71 EUR	07,67 EUR
Kinder	02,56 EUR	

Mitglieder über 70 Jahre und mit mehr als 50-jähriger Mitgliedschaft beim DAV sind beitragsfrei.



### Termine-Termine-Termine

Wir laden Sie zur **Hauptversammlung mit Neuwahlen am 17.Februar** um 19:30 Uhr im Gasthaus Knabl in Hauserdörfel. Auf der Tagesordnung stehen neben den Neuwahlen u.a. Berichte des Vorstandes und der einzelnen Referenten, Entlastung des Vorstandes, Ehrungen, Wünsche und Anträge der Mitglieder. Die Vorstandschaft bittet um zahlreichen Besuch.

---

---

**Schifahren** mit'n AV geht am **26.Februar** ins Schigebiet "Serfaus-Fiss-Ladis". Der Preis einschl. Bus und Skipass beträgt auch heuer wieder 40,00 EUR. Die Abfahrt erfolgt um 5:30 Uhr an der Turnhalle in Waakirchen. Ab dem 15.Januar können sich auch Nichtmitglieder anmelden. Die Anmeldungen nimmt wie immer Klaus Öckler entgegen.

---

---

Der **Peter-Westermeier-Lauf** auf dem Rechelkopf ist je nach Schneelage im **März** geplant. Der genaue Termin wird in der Tagespresse und im AV e-mail-Verteiler bekanntgegeben.

---

---

Vom **30.09. - 03.10.2005 fahren wir ins Elsaß**. Auf dem Programm stehen eine Wanderung zum höchsten Berg im Elsaß, dem "Grand Ballon", eine Stadtbesichtigung von Straßburg und Colmar. Außerdem wird - natürlich- die übliche Gemütlichkeit nicht fehlen. Der Preis beträgt einschl. Fahrt und HP im DZ ca. 225.00 EUR. Auf viele Anmeldungen freut sich der Klaus Öckler 08021/8937.

---

---

Die **Bergmesse** auf dem Rechelkopf wird heuer am Sonntag, den **18.September** um 11:00 Uhr abgehalten.

---

---

Für die **Weihnachtsfeier** laden wir am **09.Dezember** auf die Sigriz-Alm ein.

---

---

Es ist zu beachten, dass **Mitglieder der Sektion Waakirchen** bis zu den angegebenen Termin **bevorzugt** werden. Der Preiszuschlag für Nichtmitglieder beträgt mindestens 10% des Preises für Mitglieder. Kann bei Reiserücktritt innerhalb 14 Tage vor Abfahrt kein Ersatz gefunden werden, werden anteilmäßig die Buskosten und evtl. weitere Auslagen einbehalten. Die Kosten für die jeweiligen Fahrten werden rechtzeitig vom Konto des Teilnehmers abgebucht. Bitte daher die Kontonummer und Bankverbindung bei der Anmeldung mit angeben.

Unsere Sektion hat wie schon vielen bekannt eine e-mail-Adresse: **av.waakirchen@web.de**. Wir bieten unseren Mitgliedern an, aktuelle „News“ per e-mail zu erhalten. Wer sich für diese „News“ interessiert, kann sich unter der o.g. Adresse registrieren lassen. Die Abbestellung erfolgt ebenfalls unter dieser Adresse.

## **Wir gratulieren unseren Mitgliedern**

### **Im Jahr 2004 feierten:**

- den 85.Geburtstag: Peter Westermeier  
den 80.Geburtstag: Albine Leckner  
den 75.Geburtstag: Jakob Hartl, Heinrich Hartl sen., Otto Königseder  
den 70.Geburtstag: Georg Waldherr, Ilse Lindinger, Johann Heiß sen., Karl Gschwandtner, Rupert Kreitner  
den 65.Geburtstag: Maria Reber, Margarete Niemann, Johann Räß, Peter Besenrieder, Alois Prommersberger, Josef Prüflinger, Peter Finger, Elisabeth Zimmerer, Marinus Huber, Erika Knapp, Klaus Brunner, Martha Besenrieder  
den 60.Geburtstag: Helmut Albrecht, Günter Fleischmann, Walter Luxner, Gerhard Ertl, Helmut Mai, Manfred Oberwieser, Helmut Sappl, Sieglinde Wilhelm, Dieter Natge, Manfred Bayer, Christa Ertl, Manfred Kastenmüller, Hans Engl, Gerhard Voit, Hannelore Rummel, Bernd-Wolfgang Fitz, Anna Morawe, Norbert Schmid, Konstantin von Martius

### **Ehrenurkunden zur 50-jährigen Mitgliedschaft erhielten:**

Martin Weingärtner, Johann Wilhelm

### **Ehrenurkunden zur 40-jährigen Mitgliedschaft erhielten:**

Christine Öckler, Franz Wiedl

### **Ehrenurkunden zur 25-jährigen Mitgliedschaft erhielten:**

Heinrich Baudrexl, Josef Bichler, Rudolf Filz, Christa Harrer, Renate Hollerauer, Barbara Jäger, Roland Knorr, Sonja Martin, Margarete Niemann, Kurt Niemann, Johann Pfatrish, Wendelin Schmid, Edeltraut Welzmilller

**Allen Jubilaren gratulieren wir nachträglich  
noch ganz herzlich!!!**

Alle Menschen sind klug. Die einen vorher, die anderen nachher.

## **Dienstreisekaskoversicherung für Alpenvereinsfahrten**

Auf der letzten Hauptversammlung des DAV in Dresden wurde eine pauschale Dienstreisekaskoversicherung für alle Sektionen verpflichtend beschlossen; wir haben die wichtigsten Informationen daraus kurz zusammengefasst:



# Sektionsmitteilungen 2005

---

## **Wer ist versichert?**

Versichert sind alle Mitarbeiter, Funktionäre und Mitglieder der Sektion, wenn sie im Auftrag oder im Interesse des DAV und seiner Sektionen Fahrten mit dem eigenen (oder geliehenen/gemieteten) Fahrzeug unternehmen.

## **Welche Fahrten sind versichert?**

Der Schutz besteht insbesondere für Fahrten zu Mitglieder/Hauptversammlungen, Sektionen/Landesverbandstage, Sitzungen (Vorstände, Ausschüsse, etc.), Projektgruppen, Ausbildungen, offiziellen Sektionsveranstaltungen, Jubiläumsfeiern, Einweihungen von Hütten (oder anderen Vereinseinrichtungen), Terminen mit Behörden oder anderen Vereinen, Bau/Wartungsarbeiten für Hütten und Wege und zu sonstigen Dienstfahrten.

## **Welche Schäden sind versichert?**

Es sind ausschließlich Kaskoschäden versichert. Des weiteren übernimmt die Versicherung evtl. Zusatzkosten die durch eine Heraufstufung dem Versicherten entstehen.

## **Unfall! Was tun?**

Als erstes muss der Schaden sofort telefonisch unter 01805/123456 oder per Fax 01805/252527 gemeldet werden. Alles weitere wird dann mit der Versicherung abgestimmt.

Weitere Infos und den vollständigen Versicherungstext gibt es beim Vorstand oder auf unserer Homepage!

# **Gemeindeolympiade 2004**

Zu seinem hundertjährigen Vereinsjubiläum veranstaltete der SV Waakirchen-Marienstein wieder eine Gemeindeolympiade.

Insgesamt haben sich daran 18 Mannschaften aus ortsansässigen Firmen und Vereinen beteiligt.

Jede Mannschaft hatte sich ein Motto bzw. einen Phantasienamen zu geben und dieser Name sollte sich während der gesamten Spiele widerspiegeln.

Was lag näher daran als unseren Verein den ja schon allseits bekannten Namen "Rucksackträger" zu geben.

Diese olympischen Spiele zogen sich übers ganze Festjahr hinweg.

Es begann bereits im Januar mit dem Schlauchrennen. Danach folgten Langlauf, Tischtennis, Tennis, Fußball, Schafkopfen und Volleyball. Schließlich endete das Ganze mit der achten sportlichen Veranstaltung, dem Badmintonturnier.

Diese Vielzahl der sportlichen Wettbewerbe hat uns auch übers ganze Jahr hinweg körperlich in Trab gehalten. Desto größer war natürlich die Freude, dass wir nach der Endabrechnung als Sieger aus der Dorfolympiade hervorgegangen sind.

Unser Dank gilt ganz besonders den 37 teilnehmenden Vereinsmitgliedern (Altersspektrum 19 - 72 Jahre) die bei uns mitgemacht haben.

Als Siegerpreis haben wir eine Floßfahrt für 15 Personen gewonnen. Diese wird unter den Teilnehmern verlost.

# DAV Sektion Waakirchen

## Änderungsmitteilung

Zur Arbeitserleichterung und Kostenersparnis bitten wir, bei Änderung der Anschrift oder der Bankverbindung, die nachstehende Änderungsmitteilung an die Sektion Waakirchen (Adresse siehe unten) zu senden (nicht an den DAV München). Sie sichern sich dadurch die fortlaufende Zusendung der DAV-Mitteilungen.

**Bitte hier abschneiden!**

.....  
An DAV-Sektion Waakirchen, Geschäftsstelle

Name, Vorname: \_\_\_\_\_

alte Anschrift: \_\_\_\_\_  
\_\_\_\_\_

neue Anschrift (Tel.):

ab: \_\_\_\_\_ Für

welche Familienmitglieder soll diese Änderung gelten?

\_\_\_\_\_

neue Kto. Nr.:

BLZ, Bankname/Ort: \_\_\_\_\_

sonstiges: \_\_\_\_\_

## **Anschriften der Vorstände und Referenten:**

- |                   |  |
|-------------------|--|
| 1. Vorsitzender:  | Erwin Welzmilller, Eichenweg 3, 83666 Waakirchen, Tel. 8334  |
| 2. Vorsitzender:  | Josef Pichler, Riedern 5, 83666 Waakirchen, Tel. 474         |
| Kassier:          | Klaus Öckler, Brunnenweg 8, 83666 Waakirchen, Tel. 8937      |
| Schriftführer:    | Karl Schwab, Reutbergstr. 32, 83666 Schaftlach, Tel. 886360  |
| Jugendreferentin: | Christine Öckler, Brunnenweg 8, 83666 Waakirchen, Tel. 8937  |
| AV-Gymnastik:     | Gerhard Greisinger, Rosenweg 6, 83666 Waakirchen, Tel. 8059  |
| Hüttenwart:       | Manfred Bayer, Rosenweg 7, 83666 Waakirchen, Tel. 7857       |
| Naturschutz:      | Achim Vogt, Tegernseer Str. 32, 83666 Waakirchen, Tel. 7869  |
| Bankverbindung:   | Raiffeisenbank im Oberland eG, KontoNr. 10006, BLZ 701695 90 |
| e-mail-Adresse:   | av.waakirchen@web.de   |
| Internet:         | http://av.waakirchen.de.vu                                   |

**Änderung und Irrtum vorbehalten!**